

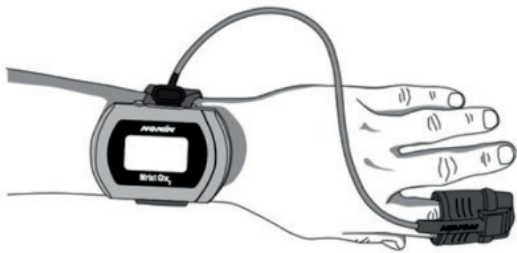
# SLEEP MONITORS

There are 3 different sleep monitors we provide for patients, overnight oximeter and multi-channel sleep studies - Nox and Apnealink. The Physiologist will demonstrate and explain the monitor and provide you with the equipment to take home and wear overnight and return the following morning.

The monitor needs to be worn for the whole night as at least 4 hours of recording is needed.

## OVERNIGHT OXIMETER

- ▶ The oximeter goes on your wrist like a watch and measures oxygen levels in your blood throughout the night.



All sleep studies will be accompanied by a sleep diary which you will fill out the next morning before you return it back to department.

Once returned the next day your results will be downloaded and analysed by the physiologists, they will then determine the results of your study, or if the study was not completed properly rebook you for another one.

You will receive a letter with your results approximately 12 weeks after the return of the monitor, for a Consultant review.

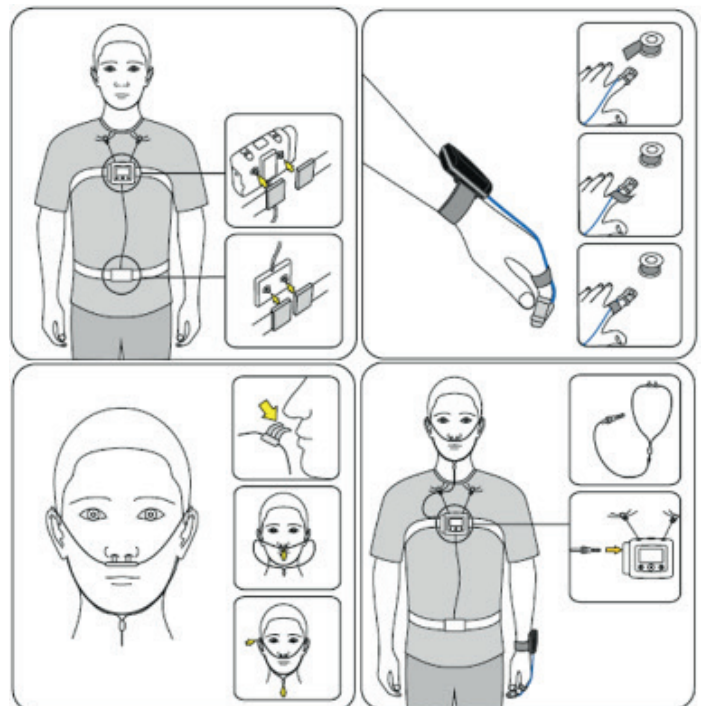
For more information please visit: (QR)

or contact the department on 02921 825421



## MULTI-CHANNEL SLEEP STUDY

- ▶ The oximeter goes on your wrist like a watch and measures oxygen levels in your blood throughout the night.
- ▶ The monitor is placed on your chest and is attached securely with bands, this measures your bodies position, movement and records sound (Snoring).
- ▶ The nasal canula will measure nasal flow.



GIG  
CYMRU  
NHS  
WALES

Bwrdd Iechyd Prifysgol  
Caerdydd a'r Fro  
Cardiff and Vale  
University Health Board



Lung Function  
& Sleep Apnoea  
Department

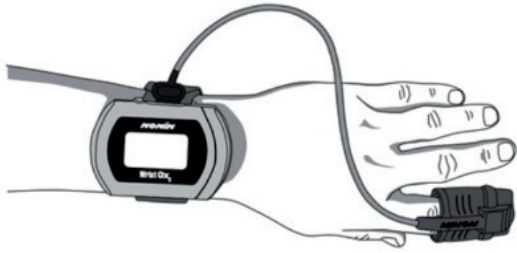
# MONITORAU CWSG

Mae yna 3 monitor cwsg gwahanol rydyn ni'n eu darparu ar gyfer cleifion, ocsimedr dros nos ac astudiaethau cwsg aml-sianel - Nox ac Apnealink. Bydd y Ffisiolegydd yn arddangos ac yn esbonio'r monitor ac yn rhoi'r offer i chi fynd adref gyda chi a'i wisgo dros nos a dychwelyd y bore canlynol.

Mae angen gwisgo'r monitor am y noson gyfan gan fod angen o leiaf 4 awr o recordio.

## OVERNIGHT OXIMETER

- ▶ Mae'r ocsimedr yn mynd ar eich arddwrn fel oriau ac yn mesur lefelau ocsigen yn eich gwaed trwy eiddol v nos.



Bydd dyddiadur cwsg yn cyd-fynd â phob astudiaeth cwsg a byddwch yn ei lenwi'r bore wedyn cyn i chi ei dychwelyd i'r adran.

Unwaith y bydd wedi'i dychwelyd y diwrnod nesaf bydd eich canlyniadau'n cael eu lawrlwytho a'u dadansoddi gan y ffisiolegwyr, yna byddant yn pennu canlyniadau eich astudiaeth, neu os na chafodd yr astudiaeth ei chwblhau'n gywir, byddwch yn ail-archebu un arall.

Byddwch yn derbyn llythyr gyda'ch canlyniadau tua 12 wythnos ar ôl dychwelyd y monitor, ar gyfer adolygiad gyda Meddyg Ymgynghorol.

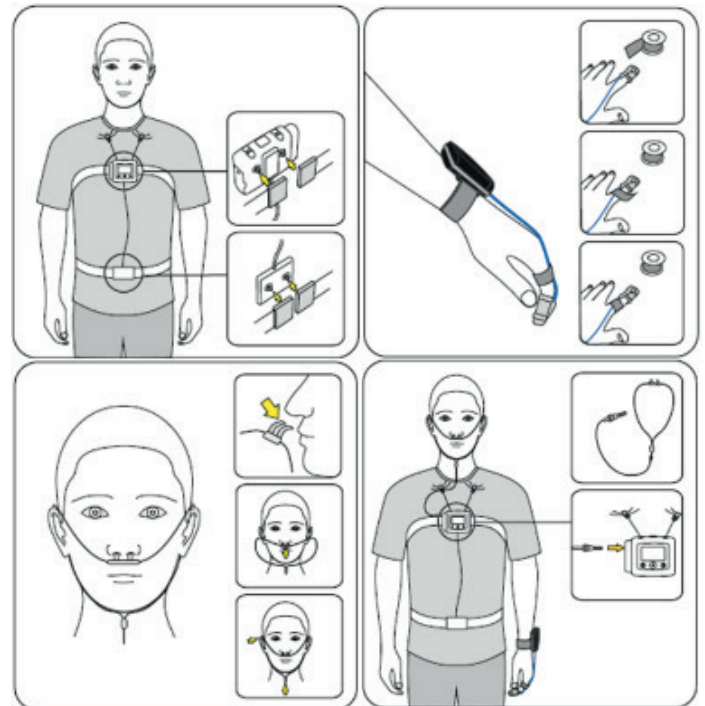
I gael rhagor o wybodaeth, ewch i:

Cysylltwch â'r adran ar 02921 825 421.



## ASTUDIAETH CWSG AML-SIANEL

- ▶ Mae'r ocsimedr yn mynd ar eich arddwrn fel oriau ac yn mesur lefelau ocsigen yn eich gwaed trwy gydol y nos.
- ▶ Mae'r monitor yn cael ei osod ar eich brest ac yn cael ei gysylltu'n ddiogel â bandiau, mae hyn yn mesur safle eich corff, symudiad ac yn cofnodi sain (chwynnu).
- ▶ Bydd y canwla trwynol yn mesur llif y trwyn.



GIG  
CYMRU  
NHS  
WALES

Bwrdd Iechyd Prifysgol  
Caerdydd a'r Fro  
Cardiff and Vale  
University Health Board



Swyddogaeth yr Ysgyfaint  
ac Adran Apnoea Cwsg