

Dod i'r Adran Seicoleg lechyd Plant



Rhif cyswllt: **(029) 21842139**

Beth yw Seicolegydd Clinigol?

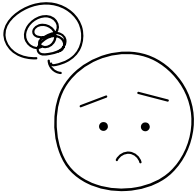


Mae Seicolegwyr Clinigol yn weithwyr iechyd proffesiynol

Efallai bod eich tîm meddygol e.e. eich meddyg ymgynghorol, nyrs arbenigol, ac ati, wedi dweud y byddai gweld seicolegydd yn ddefnyddiol



Neu



Efallai eich bod wedi gofyn am help gydag anawsterau sy'n ymwneud â'ch cyflwr iechyd.

Eich dewis chi a'ch teulu yw gweld Seicolegydd Clinigol.



Ni fydd Seicolegwyr Clinigol byth yn cynnal unrhyw wiriadau iechyd, pigladau na thriniaethau.



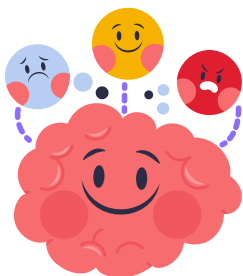
Pan fyddwn ni'n gweld rhywun, efallai y byddwn ni'n siarad â nhw, neu'n tynnu llun, i geisio deall eu hanawsterau

Beth mae Seicolegydd Clinigol yn ei wneud?



Gall Seicolegwyr Clinigol:

- Eich helpu i siarad am yr heriau rydych chi wedi bod yn eu hwynebu gyda'ch cyflwr iechyd.
- Eich helpu i ddeall eich meddyliau, eich teimladau a'ch ymddygiadau sy'n ymwneud â'ch cyflwr iechyd.
- Weithiau efallai y byddan nhw'n gofyn i chi wneud posau papur a phensil i ddarganfod pa bethau rydych chi'n dda am wneud a pha bethau sy'n anoddach i chi.



Beth sy'n digwydd yn yr apwyntiad cyntaf?



Yn yr apwyntiad cyntaf, efallai y bydd y seicolegydd yn gofyn llawer o gwestiynau am eich bywyd. E.e. pwy sydd yn eich teulu, i ba ysgol ydych chi'n mynd, beth yw eich hobiau. Mae hyn yn eu helpu i ddeall eich heriau presennol a sut i helpu.

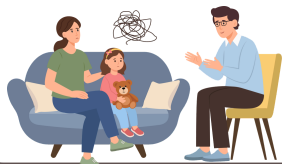


Efallai y bydd rhai pethau'n hawdd siarad amdanynt, a gall rhai pethau fod yn anoddach.

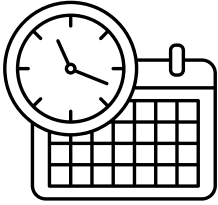
Does dim o'i le ar hynny.



Gallwch siarad â'r seicolegydd ar eich pen eich hun, neu gallwch ddod â'ch rhiant/gofalwr gyda chi i'r apwyntiad os hoffech chi .



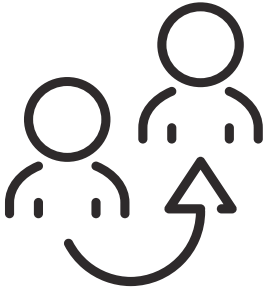
Weithiau rydyn ni'n siarad â'ch rhieni/gofalwyr hefyd.



Bydd y cyfarfod cyntaf yn para tua 50 munud.



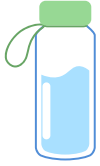
Weithiau mae angen i ni gyfarfod mwy nag unwaith cyn penderfynu ar y ffordd orau ymlaen.



Weithiau efallai nad ni yw'r tîm gorau i helpu. Os yw hyn yn wir, gallwn eich cefnogi i gael mynediad at wasanaethau mwy priodol.



Bydd yr hyn rydych chi'n siarad amdano yn cael ei gadw'n breifat. Fodd bynnag, mae gennym reolau ynghylch hyn a fydd yn cael eu hesbonio yn yr apwyntiad.



Mae'n iawn dod â diod a byrbryd gyda chi, neu unrhyw beth sy'n gwneud i chi deimlo'n gyfforddus, e.e. hoff degan, gêm

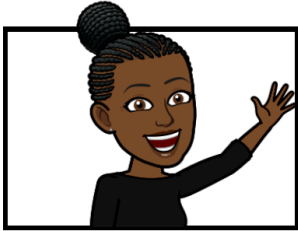


Dywedwch wrthym yn ystod yr apwyntiad os oes angen seibiant arnoch, os ydych chi'n llwglyd, yn sychedig neu os oes angen i chi fynd i'r toiled.



Os oes angen i chi ganslo apwyntiad, rhowch wybod i ni o leiaf 24 awr ymlaen llaw, fel y gallwn ei gynnig i rywun arall.

PWY ALLECH CHI EI WELD?



Dr Kerry-Ann Holder

Specialty: Head of department

Favourite film: *"Black Panther, Harry Potter & Deathly Hallows"*



Dr Su Moss

Specialty: Renal & Endocrine

Favourite film: *"Toy Story"*



Dr Zoe Moss

Specialty: Neurology

Favourite film: *"Oooh too hard to choose! Guardians of the galaxy, Toys story, Monsters inc!"*

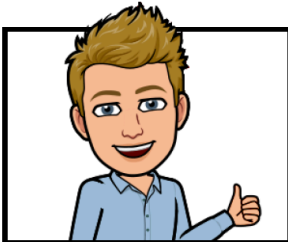


Dr Catriona Matthews

Neonatal care - supporting

Specialty: the families of babies who are born early or unwell.

Favourite film: *"The NeverEnding Story"*



Dr John Butler

Specialty: Rheumatology

Favourite film: *"Thor: Ragnarok"*

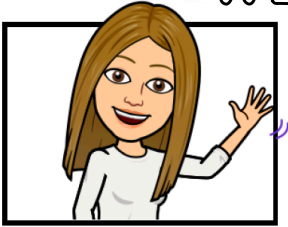


Dr Sarah Field

Specialty: Oncology & general paediatrics

Favourite film: *"Matilda (the classic film and the musical!)"*

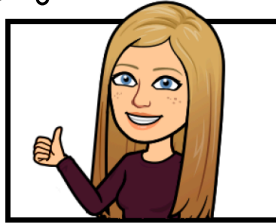
PWY ALLECH CHI EI WELD?



Dr Kathryn Bond

Specialty: Clinical Neuropsychologist
in Neurology

Favourite film: "Matilda! (Sometimes you've
got to be a little bit naughty)"



Dr Nicole Parish

Specialty: Cardiology

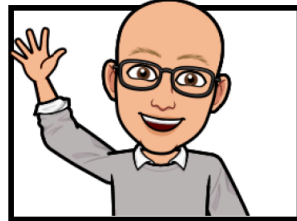
Favourite film: "Toy Story"



Dr Sarah Rook

Specialty: General paediatrics &
metabolic

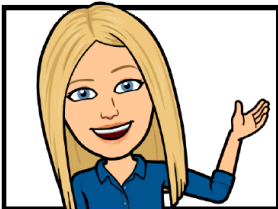
Favourite film: "The Little Mermaid"



Dr Steve Stirk

Specialty: Cystic Fibrosis

Favourite film: "Guardians of the
Galaxy!"



Dr Ellen Huish

Specialty: Cardiology & General
paediatrics

Favourite film: "Encanto"

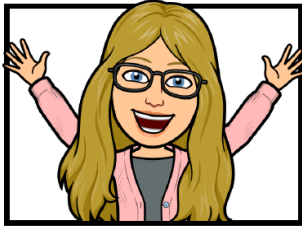


Dr Hannah Dunford

Specialty: Diabetes

Favourite film: "Inside Out, Harry
Potter and Luca"

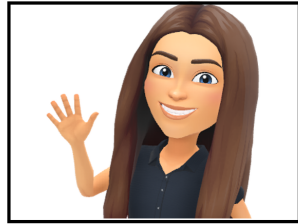
PWY ALLECH CHI EI WELD?



Dr Nicki Birdsey

Specialty: Gastroenterology

Favourite film: "Jurassic Park"



Abbey Nicholas

Specialty: Assistant Psychologist in
Neurology

Favourite film: "Matilda"



Jax

Specialty: Medical Secretary

Favourite film: "Despicable Me"



Jo

Specialty: Medical Secretary

Favourite film: "Father of the Bride"

BLE FYDD FY APWYNTIAD YN CAEL EI GYNNAL?



Rydym yn gweithio yn
Ysbyty Arch Noa i
Blant Cymru.

Dyma'r brif fynedfa.

Cerddwch drwy'r drysau
ac ewch yn syth ymlaen
heibio'r pysgod!



Dilynwch y coridor yr
holl ffordd nes i chi weld
y wal hon.

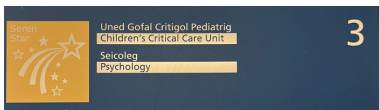
Ar eich ffordd byddwch yn cerdded heibio:

- Ardal chwarae
- Caffi



Pan welwch chi'r wal hon, trowch i'r dde ac fe welwch chi:

Ewch drwy'r drysau hyn i ddefnyddio'r grisiau



Ewch i fyny i Lefel 3

Neu ewch drwy'r drysau hyn i ddefnyddio'r lifft



Pan gyrhaeddwch chi yma, pwyswch y botwm ar y drws a bydd rhywun yn eich gadael chi i mewn



Mae gennym ni bethau y gallwch chi eu gwneud neu chwarae gyda nhw tra byddwch chi'n aros am eich apwyntiad.

Gallwch aros ac ymlacio nes ein bod ni'n barod i'ch gweld chi.



Mae gennym ni doiledau yma drwy'r drysau hyn.

Os oes angen i chi eu defnyddio, rhowch wybod i ni, fel y gallwn eich gadael yn ôl i mewn i'r adran.

Gwybodaeth ddefnyddiol

arall



Oes unrhyw le y gallaf gael bwyd neu ddiod?

Ym mhrif gyntedd yr ysbyty, mae yna lawer o siopau/caffis gwahanol y gallwch fynd iddynt.



Mae siop Elusen Arch Noa ar y llawr gwaelod wrth y fynedfa yn gwerthu byrbrydau a diodydd hefyd.



Oes unrhyw leoedd awyr agored i fynd iddynt ger yr ysbyty?

Mae gennym ardal chwarae fach y tu allan ar lawr gwaelod yr ysbyty.



Mae yna faes chwarae mwy yn y parc ger yr ysbyty hefyd - Parc y Mynydd Bychan.

Mae'n daith gerdded 5 munud o Ysbyty Arch Noa.

Teithio i'r ysbyty - Ble alla i barcio?

Mae rhagoro wybodaeth am gyrraedd yr ysbyty ar gael ar-lein drwy'r wefan isod:

<https://cavuhb.nhs.wales/hospitals-and-health-centres/our-hospitals/uhw/>

Mae ein meysydd parcio i gleifion ac ymwelwyr yn caniatáu 4 awr o barcio am ddim rhwng 8am a 5pm, o ddydd Llun i ddydd Gwener.

Mae **prif faes parcio'r ysbyty yn aml yn brysur iawn**, felly os ydych chi'n bwriadu parcio yma, **gwnewch yn siŵr eich bod chi'n caniatáu digon o amser i barcio.**

Gwasanaeth Parcio a Theithio am Ddim



Mae'r bws yn rhedeg o Bentwyn, oddi ar yr A48(M) yn CF23 8HH i'r ysbyty.

Mae'r gwasanaeth ar gael o ddydd Llun i ddydd Gwener.

Mae bysiau'n rhedeg bob 20 munud ac mae'r daith i'r ysbyty yn cymryd tua 6 munud.

Mae'r bws cyntaf yn gadael Pentwyn am 6.30am a'r bws olaf yn gadael Ysbyty Athrofaol Cymru am 9pm.

Mae'r amserlen parcio a theithio ar gael ar-lein:

<https://www.cardiffbus.com/services/CB/H59>